



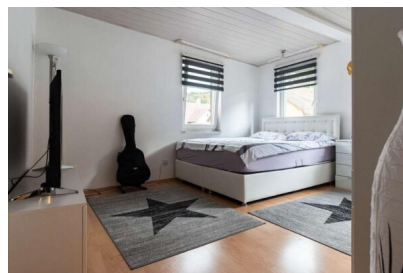
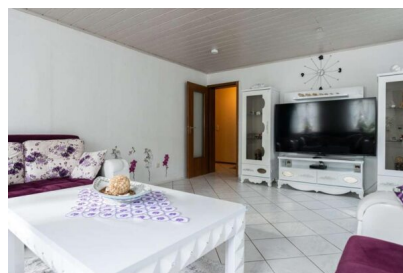
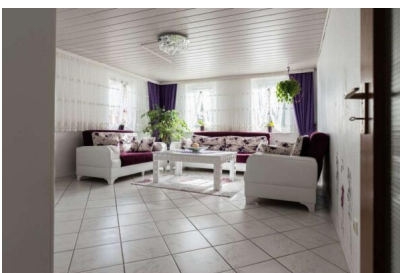
CA. 113 QM GROSSES 5 ZIMMER ETW, ZENTRALLAGE IN NEUENBÜRG



269.000,00 €

Kategorien: [3-5 Zimmer Wohnungen](#), [Wohnungen](#) |

GALERIEBILDER





2. Obergeschoss

BESCHREIBUNG

Eine schöne gemütliche ETW, ideal für große Familien. Letzte Modernisierung war im Jahr 2016. Böden sind aus Laminat und Fliesen. Ist Zentral gelegen, in wenigen min. ist alles zu Fuß zu erreichen Bank, Apotheke, Hausarzt und weitere. Verkauft wird inkl. die Küche. Auch als Kapitalanlage sehr gut geeignet. Der Mietspiegel lässt eine Kaltmiete von ca. 850,- bis 930,- € zu.

269.000€

Haustyp: ETW

Grundstücksfläche: 140

Nutzfläche ca.: 10 qm²

Geschoß: 3

Zimmer: 5

Badezimmer: 1

Keller: nein

Bezugsfrei ab: nach Vereinbarung

Energieausweis: liegt zur Besichtigung vor

Baujahr: 1920

Qualität der Ausstattung: Mittel

Heizungsart: Zentralheizung

Objektzustand: gut

Wesentliche Energieträger: Gas

Garage/Stellplatz: keine

Wohnfläche: ca. 113m²

Provision für Käufer: 3,57%



Kurzbeschreibung

Etage: 3

Kunststofffenster: Jahr 2016

Laminat/Fliesen: Jahr 2016

Zentralheizung Gas: 1995

Elektrik: 1995

Fassade: 2011

Dachdeckung: 1968

Lage

Das Haus befindet sich an der Markstr. und ist Zentral gelegen

Sonstiges:

Sämtliche Angaben basieren auf Informationen dritter Personen bzw. Auskunftsbefugten. Eine Haftung für die Vollständigkeit und / oder Richtigkeit dieser Angaben kann daher nicht übernommen werden. Sämtliche Daten sowie Informationen werden durch uns nach besten Wissen und Gewissen geprüft. Irrtum, Preisänderung, Zwischenverkauf und / oder Zwischenvermietung bleibt ausdrücklich vorbehalten.

Bitte führen Sie alle Gespräche mit unserem Büro. Bei Zuwiderhandlungen sowie beim Verstoß gegen unsere AGB behalten wir uns das Recht zur Forderung von einem Schadenersatz ausdrücklich vor. Für weitere Fragen oder Anregungen steht Ihnen unser Team gerne unter der Hdy. / Whatsapp 0178 / 7329118 zur Verfügung. info@fels-immo.de



ZUSÄTZLICHE INFORMATIONEN

ANMERKUNGEN
